

# Scheda tecnica ZEUS

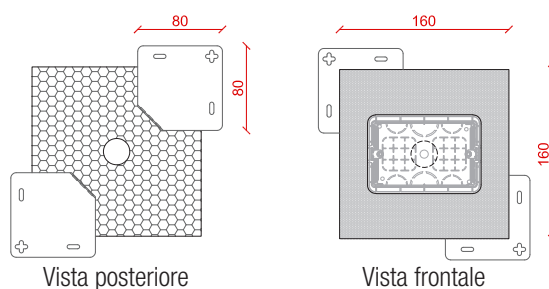
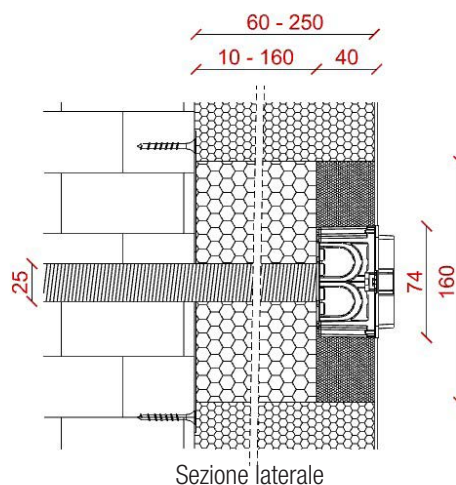
Scatola elettrica isolata per cappotto termico

## Descrizione

Il sistema "ZEUS" è composto da un supporto esterno in EPS grigio da 80Kg/m AE con uno spessore da 30mm. che garantisce un fissaggio sicuro della scatola elettrica. Per ottenere lo spessore richiesto dell'isolamento viene incollato un listello in EPS 150 AE in grafite a misura. Successivamente vengono incollati 2 supporti in lamiera zincata da 10/10 per il fissaggio dello "ZEUS" alla parete utilizzando 4 viti a tassello (non fornite). Per ultimo viene forata la scatola e inserito a pressione il tubo corrugato da 25mm.

## Dimensioni

- Superficie di base: 200 x 200 mm
- Spessore: da 60 a 250 mm
- Scatola elettrica: vari tipi disponibili (VIMAR, BTicino)
- Materiali di fissaggio: viti  $\varnothing$  3 x 25 mm  
tassello  $\varnothing$  5 x 30 mm



## Caratteristiche tecniche

- Conduttività termica  $\lambda$  D 0,031 W/mk
- Reazione al fuoco euroclasse E
- Esente CFC e HCFC
- Totalmente riciclabile

## Montaggio

- La cassetta "ZEUS" possono essere rivestite con qualsiasi rasante a base d'acqua presente sul mercato.

## Applicazioni

- Gli elementi "ZEUS" in EPS sono utilizzati per il montaggio sia all'interno che all'esterno di scatole elettriche di diversi modelli senza avere ponti termici nel sistema di isolamento.

Alcune  
tipologie di  
scatole  
elettriche  
disponibili

**ELENIFIX**  
Scatole elettriche per il sistema Zeus



**VIMAR**

A V71306  
174 x 79,6 x 49,6

B V71303  
96 x 59 x 49,8

**bticino**

C PB504N  
132,5 x 71 x 52

D PB503N  
110 x 71 x 52

**FAEG**

E FG10211  
153 x 98 x 70

F FG10210  
119 x 96 x 70

G FG10208  
92 x 92 x 45

H FG13504  
100 x 100 x 50

Avvertenze  
generali

La presente scheda tecnica sostituisce e annulla le precedenti versioni. Le informazioni della presente corrispondono alle nostre attuali conoscenze ed esperienze.

I dati sono elaborati con la massima cura e coscienza, senza tuttavia alcuna garanzia di esattezza e completezza e senza alcuna responsabilità riguardo alle ulteriori decisioni dell'utente. I dati di per sé non comportano alcun impegno giuridico od obblighi secondari di altro tipo. I dati non esimono il cliente in linea di principio dal controllare autonomamente il prodotto sotto il profilo della sua idoneità per l'impiego previsto.

I nostri prodotti sono soggetti a continui controlli di qualità sia sulle materie prime sia sul prodotto finito per garantire una qualità costante.

I nostri tecnici e consulenti sono a vostra disposizione per informazioni, chiarimenti e quesiti sull'impiego e la lavorazione dei nostri prodotti, come anche per sopralluoghi in cantiere.

Le schede tecniche aggiornate sono reperibili in internet, al sito [www.eleni-srl.it](http://www.eleni-srl.it) o possono essere richieste presso i nostri uffici.